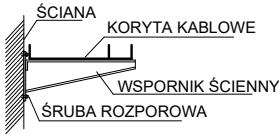
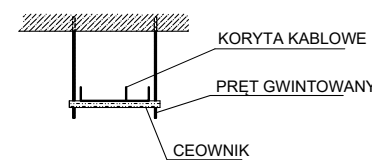


KORYTO KABLOWE DLA INSTALACJI ELEKTRYCZNYCH I TELETECHNICZNYCH

MOCOWANIE DO ŚCIANY



MOCOWANIE DO STROPU



SYMBOLE GRAFICZNE



PUNKT PEL-LAN
gniazda RJ45 kat.6a montowane we wspólnej ramce z gniazdami elektrycznymi wysokość montażu 0,3m; gdzie:x-ilość gniazd



PUNKT PEL-DRUK
gniazda RJ45 kat.6a montowane we wspólnej ramce z gniazdami elektrycznymi wysokość montażu 0,3m; gdzie:x-ilość gniazd



PUNKT WIFI/TV/CCTV
gniazda RJ45 kat6 na potrzeby punktów dostępowych montowane na stropie właściwym; gdzie:x-ilość gniazd



szafy RACK
gabaryt i wyposażenie według widoku szaf



adres punktu logicznego
gdzie: GPD-nazwa punktu dystrybucyjnego;
xx -numer panelu; yy -numer portu na panelu

GPD/xx/yy



rozdzielnicę elektryczną zasilania dedykowanego



gniazdo jednofazowe 230V dla zasilania dedykowanego (komputerowe) montowane we wspólnej ramce z gniazdami RJ45 wysokość montażu 0,3m; gdzie:x-ilość gniazd

E1TPK/xx

numeracja obwodu elektrycznego
gdzie: E1TPK -nazwa rozdzielni elektrycznej;
xx -numer obwodu



przejście pożarowe przez ścianę lub strop

KK100H60

koryto kablowe dla instalacji teletechnicznych

KK100H60

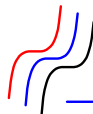
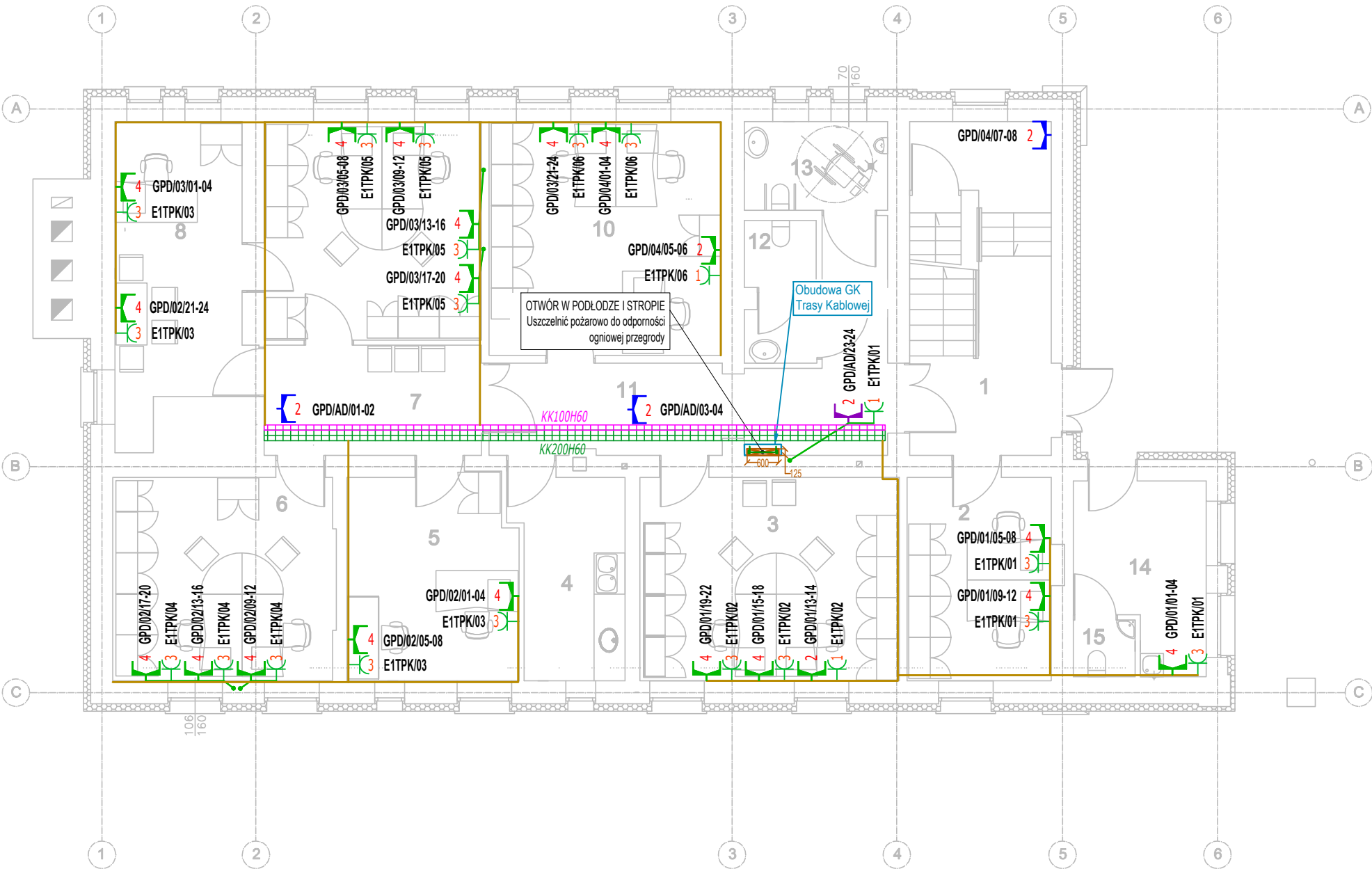
koryto kablowe dla instalacji elektrycznych



pionowa drabina kablowa



kanał elektroinstalacyjny pcv dzielony lub peszel instalacyjny podtynkowo/nad sufitem podwieszanym



NS SYSTEM I PROJEKT

NS SYSTEM I PROJEKT
ul. Wolności 26
42-500 Będzin

TEMAT OPRACOWANIA

**Projekt techniczno-wykonawczy
Systemu Okablowania Strukturalnego dla
Szpitala Specjalistycznego w Zabrze**

ADRES INWESTYCJI:

Szpital Specjalistyczny
ul. Marii Skłodowskiej – Curie 10
41–800 Zabrze

FAZA PROJEKTU:

PROJEKT TECHNICZNO-WYKONAWCZY

TYP INSTALACJI:

OKABLOWANIE STRUKTURALNE - (OS)

OPRACIOWAŁ:

INŻ. ŁUKASZ KOZIEŁ

PODPIS

PROJEKTOWAŁ:

MGR INŻ. KRYSZTOF SOBOTA
MAP/0265/PWOT/13

PODPIS

SPRAWDZIŁ:

MGR INŻ. WITOLD PIERZ
SLK/0984/PWOE/05

PODPIS

TYTUŁ RYSUNKU:

**OKABLOWANIE STRUKTURALNE
BUDYNEK E - parter**

DATA:

08.2024

SKALA:

1:100

NR RYSUNKU:

E-OS-502